



Öltemperiereinheit OTE 300 – 120E – 130KU

| | |
|---------------------------|---|
| Prinzip: | Zwangsumlaufsystem mit Elektrodurchlauferhitzer zur Pressen-und Walzen-Temperierung |
| Umlaufmedium: | Wärmeträgeröl |
| Betriebsüberdruck: | 0 – 6 bar |
| Temperaturbereich: | 10 bis 300 °C |
| Heizsystem: | Durchlauferhitzer |
| Heizmedium: | elektrische Energie |
| Heizleistung: | 120 kW |
| Stellglied Heizen: | Schütze, SSR |
| Kühlsystem: | Rohrbündelwärmetauscher, 130 kW bei 120 °C Öl und 15 °C Kühlwasser |
| Kühlerregelung: | 3 Wegeventil mit Kühlerumgehung |
| Pumpensystem: | Kreiselpumpe |
| Pumpendaten: | Förderhöhe max. 40 m, Fördermenge max. 35 m ³ /h |

Überblick





Öltemperiereinheit OTE 300 – 120E – 130KU

Mechanischer Aufbau: Anschlussfertig mit allen erforderlichen Bauteilen auf lackiertem Gestell mit Verkleidungsblechen, Verrohrung und Armaturen aus Stahl bzw. Sphäroguss oder Messing, Ausdehnungsgefäß (120 l), manuelle Befüllung des Umlaufsystems über separaten Anschluss.

Elektrischer Aufbau: mit elektrischer Steuerung und Regelung, alle elektrischen Komponenten sind in einem Schaltkasten (Schutzart IP54) untergebracht

Ventilspannung: 230 V

Steuerspannung: 230 V

Elektrische Anschlüsse:

Netzanschluss: 400 V / 50Hz, auf Klemme

Sollwertvorgabe

Vorlauftemperatur: 0-10 V, auf Klemme

Sammelalarm: potentialfreier Kontakt auf Klemme

Ein v. extern: potentialfreier Kontakt auf Klemme

Mechanische Anschlüsse: Umlaufkreis: Flansch DIN 2633 DN 50 PN 16

Kühlwasser: R1 ½"IG



Öltemperiereinheit OTE 300 – 120E – 130KU

| | | |
|---------------------------|---------|---------|
| Abmessungen (ca.): | Länge: | 2300 mm |
| | Höhe: | 2200 mm |
| | Breite: | 1350 mm |

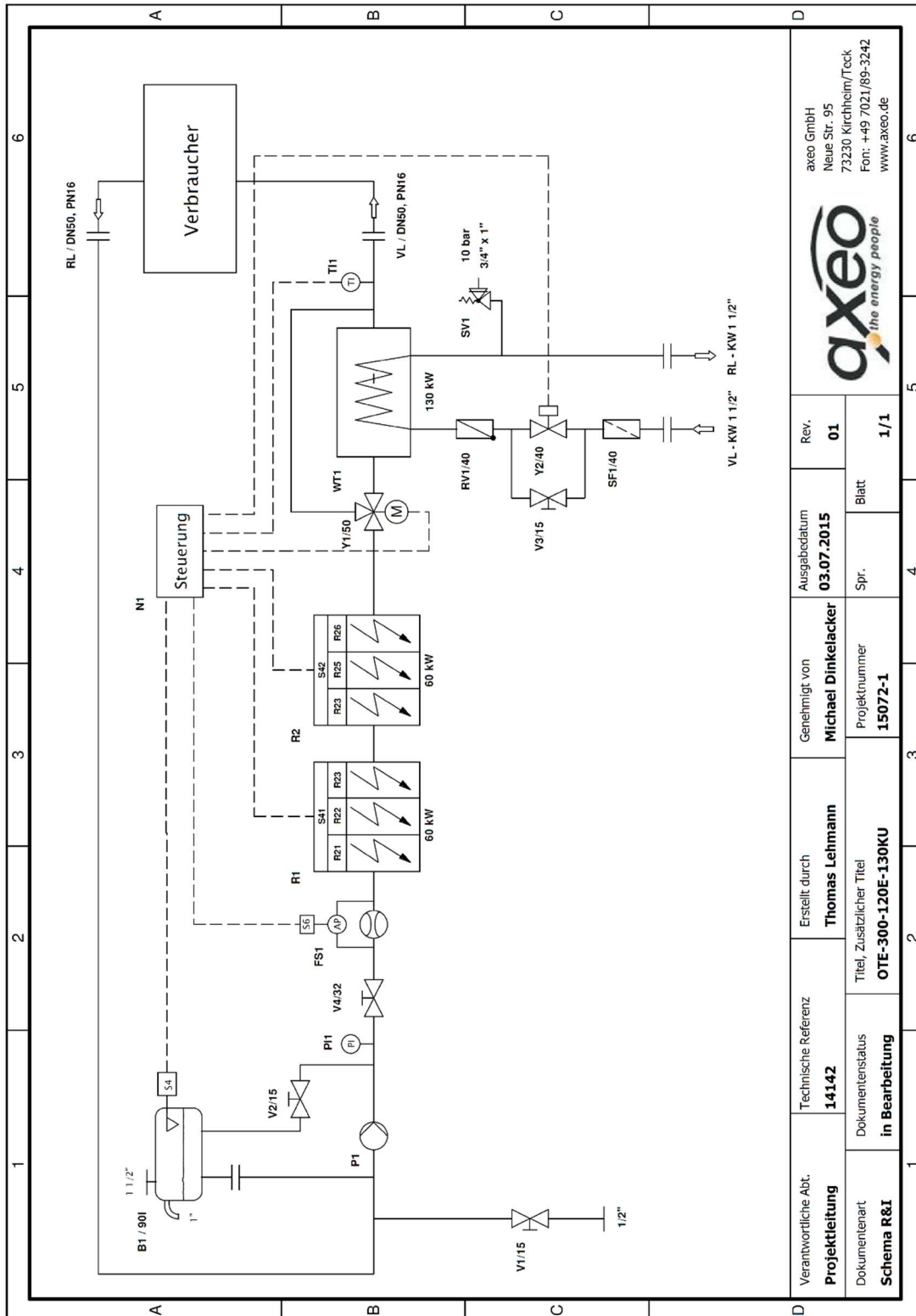
Lieferumfang:

- Konstruktive Ausarbeitung und Zeichnungserstellung
- R+I-Fließbild
- Funktionsbeschreibung
- Druckbehälterfertigung nach DGRL
- Dokumentation nach CE Richtlinien deutsch, englisch



Öltemperiereinheit OTE 300 – 120E – 130KU

R&I Schema



| | | | | | | |
|---|---|--|---|-----------------------------------|---------------------|---|
| Verantwortliche Abt. Projektleitung | Technische Referenz 14142 | Erstellt durch Thomas Lehmann | Genehmigt von Michael Dinkelacker | Ausgabedatum 03.07.2015 | Rev. 01 | axeo GmbH Neue Str. 95 73230 Kirchheim/Teck Fon. +49 7021/89-3242 www.axeo.de |
| Dokumentenart Schema R&I | Dokumentenstatus in Bearbeitung | Titel, Zusätzlicher Titel OTE-300-120E-130KU | Projektnummer 15072-1 | Spr. 1/1 | Blatt 1/1 | |