



Öltemperiereinheit OTE 300 – 30E – 50KU

Prinzip:	Zwangsumlaufsystem mit Elektrodurchlauferhitzer zur Pressen-und Walzen-Temperierung
Umlaufmedium:	Wärmeträgeröl
Betriebsüberdruck:	0 – 6 bar
Temperaturbereich:	bis 300 °C
Heizsystem:	Durchlauferhitzer
Heizmedium:	elektrische Energie
Heizleistung:	30 kW elektrisch
Stellglied Heizen:	Schütze, SSR
Kühlsystem:	Rohrbündelwärmetauscher, ca. 30 kW bei 100°C Öl und 20 °C Kühlwasser
Kühlerregelung:	3 Wege Kühlerumgehung (KU)
Kühlwassermenge:	5 m ³ /h bei einem Differenzdruck von 2bar

Überblick





Öltemperiereinheit OTE 300 – 30E – 50KU

Pumpensystem:	Kreiselpumpe
Pumpendaten:	Druckbetrieb – max. 30 m, max. 22m ³ /h (25m/15m ³ /h)
Motor:	IE3
Füllmenge:	ca. 30-50 l
Expansionsgefäß:	25 l
Expansionsvolumen:	20 l
Max. externes Volumen:	75 l
Steuerung:	PID- Regler
Mechanischer Aufbau:	Anschlussfertig mit allen erforderlichen Bauteilen auf lackiertem Gestell mit Verkleidungsblechen, Verrohrung und Armaturen aus Stahl bzw. Sphäroguss oder Messing, Ausdehnungsgefäß (25 l), manuelle Befüllung des Umlaufsystems über separaten Anschluss.
Elektrischer Aufbau:	mit elektrischer Steuerung und Regelung, alle elektrischen Komponenten sind in einem Schaltkasten (Schutzart IP54) untergebracht alternativ kundenseitige Steuerung.
Anschlüsse:	
Ölkreislauf:	DN 32 Abgänge nach oben
Kühlwasser:	1" AG
Steuerspannung	230V/50HZ
Elektr. Anschluss	380V-415VV/50Hz 3-Phasen
Schaltschrank	nach IEC 60204, IEC 61439
Farbe:	RAL 7035 lichtgrau



Öltemperiereinheit OTE 300 – 30E – 50KU

Abmessungen /

Leergewicht: (1850 x 1800 x 560 mm L x B x H) / 160 kg

Ventilspannung: 230 V/ 24VDC

Steuerspannung: 230 V/ 24 VDC

Regelung: PID Regler

Elektrische Anschlüsse:

Netzanschluss: 400 V / 50Hz, auf Klemme

Sollwertvorgabe

Vorlauftemperatur: 0-10 V, auf Klemme

Sammelalarm: potentialfreier Kontakt auf Klemme

Ein v. extern: potentialfreier Kontakt auf Klemme

Mechanische Anschlüsse: Umlaufkreis: Flansch DIN 2633 DN 32 PN 16

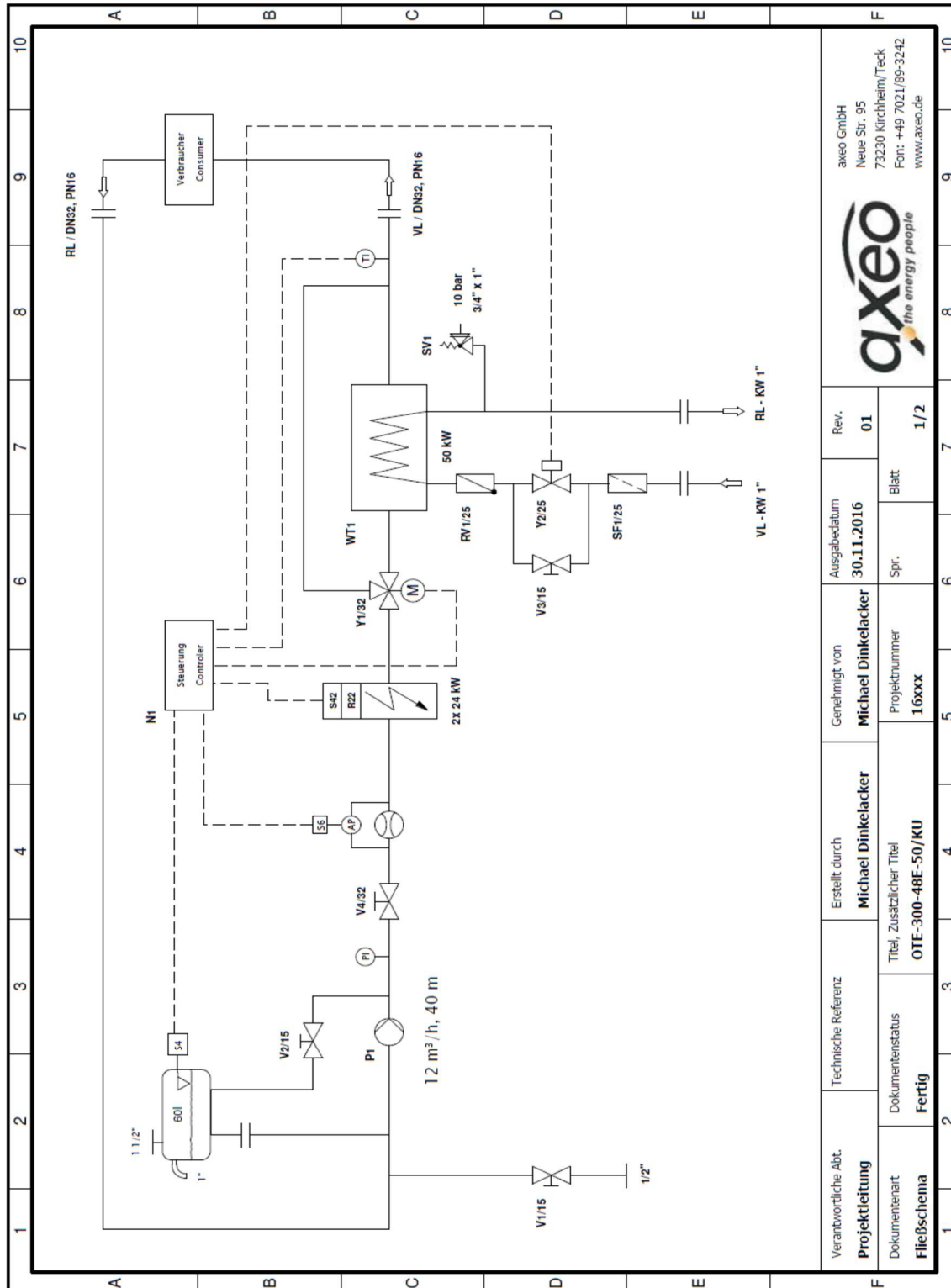
Lieferumfang:

- Konstruktive Ausarbeitung und Zeichnungserstellung
- R+I-Fließbild
- Funktionsbeschreibung
- Druckbehälterfertigung nach DGRL
- Dokumentation deutsch englisch



Öltemperiereinheit OTE 300 – 30E – 50KU

R&I Schema



Verantwortliche Abt. Projektleitung	Technische Referenz	Erstellt durch	Genehmigt von	Ausgabedatum	Rev.
	Dokumentenstatus	Titel, Zusätzlicher Titel	Michael Dinkelacker	30.11.2016	01
Dokumententyp Fließschema	Dokumententyp	OTE-300-48E-50/KU	Projektnummer	Spr.	Blatt
	Dokumententyp	Fertig	16xxx		1/2

axeo GmbH
 Neue Str. 95
 73230 Kirchheim/Teck
 Fon: +49 7021/89-3242
 www.axeo.de

