



Wärmeträgeröleinheit OTE-300/400-500E-500KU

Technische Spezifikation

Einsatzbereich:	20-300°C/400°C (Medium Syltherm800 alt. Fragol X-75A) nach deutscher Norm
Heizleistungen:	500 kW el.
Heizsteuerung:	SSR
Kühlleistung:	500 kW zur Kühlung bei Delta T = 65 K über Rohrbündelkühler 16 m ² Kühlung bei 15 °C Kühlwasser bis 40 °C möglich
Kühlersteuerung:	3-Wege Kühlerumgehung (KU) DN 100, PN 40 mit Endschalter und Stellungsregler
Pumpe:	Kreiselpumpe magnetgekuppelt
Pumpenleistung:	Druckbetrieb – max. 60 m ³ /h max. 50 m
Anschlüsse:	VL, RL
Ölkreislauf:	DN 100, PN 40 (VL/RL)
Kühlwasser:	DN 50 AG
Ausdehnungsgefäß:	300 l
Drucküberlagerung:	Stickstoffüberlagerung bis 16 bar mit Befüll-Entleereinrichtung und Druckregelung, Sicherheitsventil 16 bar zur Absicherung

Überblick



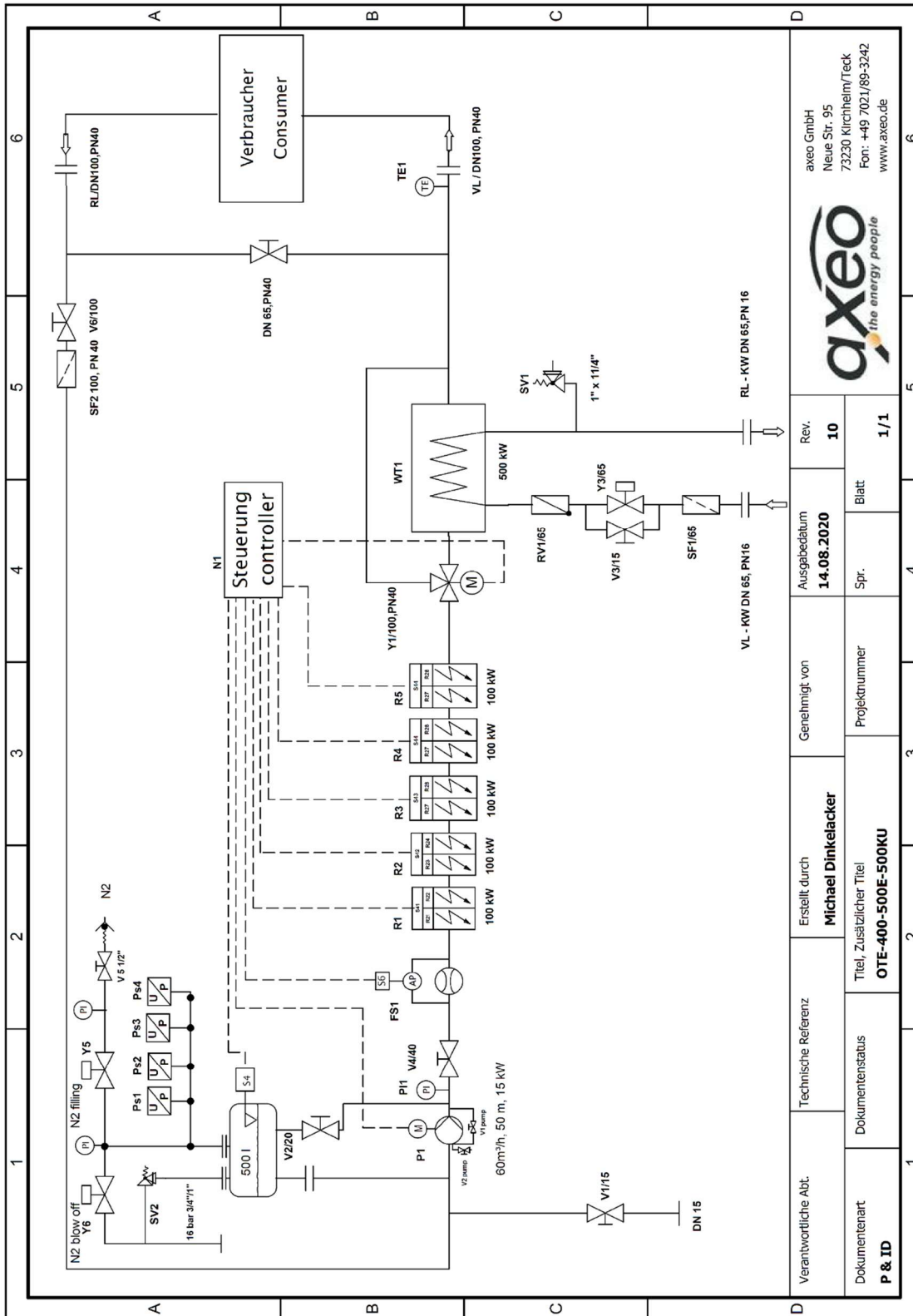


Wärmeträgeröleinheit OTE-300/400-500E-500KU

Elektrik:	nach VDE im Schaltkasten
Steuer-Spannung:	24VDC
Temperaturüberwachung:	über Steuerung
Temperaturbegrenzung:	über Kapillarrohrbegrenzer
Durchflussüberwachung:	Differenzdruckwächter
Trockengehschutz:	Schwimmerschalter
Aufbau:	Gehäuse mit integriertem Schaltkasten nach VDE
Farbe:	RAL 7035 lichtgrau
Abmessungen:	ca. 2900 x 1760 x 2200 (L x B x H)
Leergewicht:	ca. 1800 kg
Steuerung: Koppler	Siemens SPS S7-1500 mit Touch Panel und PNP
Schnittstelle:	Profinet
Anzeigen:	R&I Schema auf Bildschirm mit Soll- und Istwerten



Wärmeträgeröleinheit OTE-300/400-500E-500KU



Verantwortliche Abt.	Technische Referenz	Erstellt durch	Genehmigt von	Ausgabedatum	Rev.
	Dokumententat	Titel, Zusätzlicher Titel	Projektnummer	Spr.	Blatt
P & ID		Michael Dinkelacker		14.08.2020	10
		OTE-400-500E-500KU			1/1



axeo GmbH
 Neue Str. 95
 73230 Kirchheim/Teck
 Fon: +49 7021/89-3242
 www.axeo.de