



Öltemperiereinheit OTE 300 – 72E – 80KU

Prinzip:	Zwangsumlaufsystem mit Elektrodurchlauferhitzer zur Pressen-und Walzen-Temperierung
Umlaufmedium:	Wärmeträgeröl
Betriebsüberdruck:	0 – 6 bar
Temperaturbereich:	bis 300 °C
Heizsystem:	Durchlauferhitzer
Heizmedium:	elektrische Energie
Heizleistung:	72 kW elektrisch - 3x24 kW
Stellglied Heizen:	Schütze, SSR
Kühlsystem:	Rohrbündelwärmetauscher, ca. 80 kW bei 100°C Öl und 20 °C Kühlwasser
Kühlerregelung:	3 Wege Kühlerumgehung (KU)
Kühlwassermenge:	6 m ³ /h bei einem Differenzdruck von 2bar

Überblick





Öltemperiereinheit OTE 300 – 72E – 80KU

Pumpensystem:	Kreiselpumpe
Pumpendaten:	Druckbetrieb – max. 45 m, max. 25m ³ /h (40m/20m ³ /h)
Motor:	IE3
Füllmenge:	ca. 80-100 l
Expansionsgefäß:	90 l
Expansionsvolumen:	80 l
Max .externes Volumen:	280 l
Steuerung:	PID Regler
Mechanischer Aufbau:	Anschlussfertig mit allen erforderlichen Bauteilen auf lackiertem Gestell mit Verkleidungsblechen, Verrohrung und Armaturen aus Stahl bzw. Sphäroguss, Ausdehnungsgefäß (90 l), manuelle Befüllung des Umlaufsystems über separaten Anschluss.
Elektrischer Aufbau:	mit elektrischer Steuerung und Regelung, alle elektrischen Komponenten sind in einem Schaltkasten (Schutzart IP54) untergebracht
Anschlüsse:	
Ölkreislauf:	DN 50 Abgänge nach oben
Kühlwasser:	1“ AG
Steuerspannung	230V/50HZ / 24VDC
Elektr. Anschluss	380V-415VV/50Hz 3-Phasen
Schaltschrank:	nach IEC 60204, IEC 61439
Farbe:	RAL 7035 lichtgrau



Öltemperiereinheit OTE 300 – 72E – 80KU

Abmessungen /

Leergewicht: 1850 x 1100 x 1100 (L x B x H) / 550 kg

Ventilspannung: 230 V / 24 VDC

Regelung: PID Regler

Elektrische Anschlüsse:

Netzanschluss: 400 V / 50Hz, auf Klemme

Sollwertvorgabe

Vorlauftemperatur: 0-10 V, auf Klemme

Sammelalarm: potentialfreier Kontakt auf Klemme

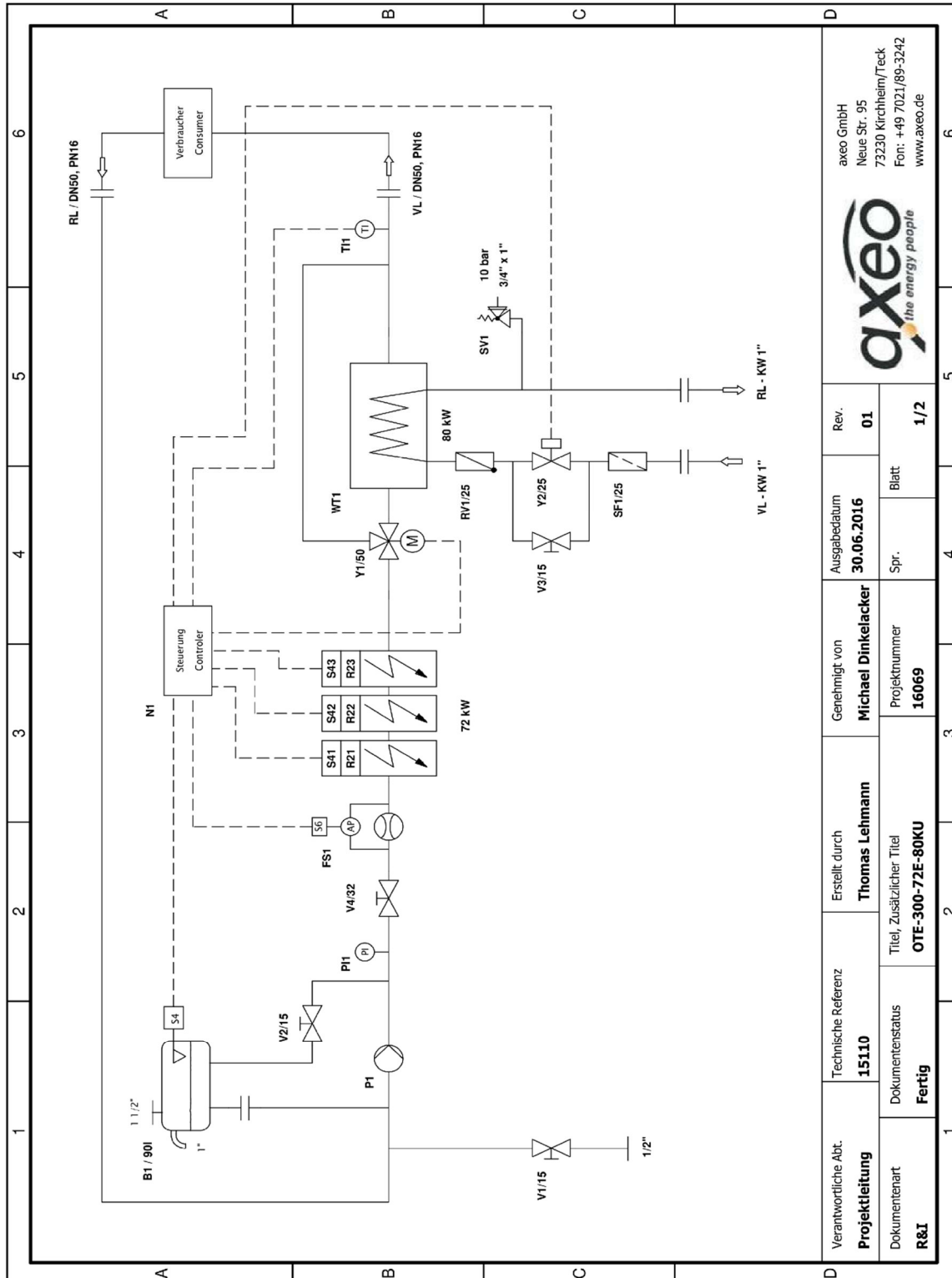
Ein v. extern: potentialfreier Kontakt auf Klemme

Mechanische Anschlüsse: Umlaufkreis: Flansch DIN 2633 DN 50 PN 16



Öltemperiereinheit OTE 300 – 72E – 80KU

R&I Schema



axeo GmbH Neue Str. 95 73230 Kirchheim/Teck Fon: +49 7021/89-3242 www.axeo.de		axeo the energy people	
Verantwortliche Abt. Projektleitung	Technische Referenz 15110	Erstellt durch Thomas Lehmann	Genehmigt von Michael Dinkelacker
Dokumentenart R&I	Dokumentenstatus Fertig	Titel, Zusätzlicher Titel OTE-300-72E-80KU	
Ausgabedatum 30.06.2016		Rev. 01	
Projektnummer 16069		Blatt 1/2	