



Öltemperiereinheit OTE 300 – 96E – 130KU

Prinzip:	Zwangsumlaufsystem mit Elektrodurchlauferhitzer zur Pressen-und Walzen-Temperierung
Umlaufmedium:	Wärmeträgeröl
Betriebsüberdruck:	0 – 6 bar
Temperaturbereich:	bis 300 °C
Heizsystem:	Durchlauferhitzer
Heizmedium:	elektrische Energie
Heizleistung:	96 kW elektrisch - 2 Heizungen mit je 2x48 kW
Stellglied Heizen:	Schütze, SSR
Kühlsystem:	Rohrbündelwärmetauscher, ca. 130 kW bei 100°C Öl und 20 °C Kühlwasser
Kühlerregelung:	3 Wege Kühlerumgehung (KU)
Kühlwassermenge:	15 m ³ /h bei einem Differenzdruck von 2bar

Überblick





Öltemperiereinheit OTE 300 – 96E – 130KU

Pumpensystem:	Kreiselpumpe
Pumpendaten:	Druckbetrieb – max.45m, max. 35m ³ /h (40m/30m ³ /h)
Füllmenge:	ca. 100 l
Expansionsgefäß:	90 l
Expansionsvolumen:	60 l
Max. externes Volumen:	250 l
Steuerung:	PID Regler
Mechanischer Aufbau:	Anschlussfertig mit allen erforderlichen Bauteilen auf lackiertem Gestell mit Verkleidungsblechen, Verrohrung und Armaturen aus Stahl bzw. Sphäroguss oder Messing, Ausdehnungsgefäß (90 l), manuelle Befüllung des Umlaufsystems über separaten Anschluss.
Elektrischer Aufbau:	mit elektrischer Steuerung und Regelung, alle elektrischen Komponenten sind in einem Schaltkasten (Schutzart IP54) untergebracht
Anschlüsse:	
Ölkreislauf:	DN 50 Abgänge nach oben
Kühlwasser:	1 1/2“ AG
Steuerspannung	230V/50HZ / 24 VDC
Elektr. Anschluss	380V-415VV/50Hz 3-Phasen
Schaltschrank:	nach IEC 60204, IEC 61439
Farbe:	RAL 7035 lichtgrau



Öltemperiereinheit OTE 300 – 96E – 130KU

Ventilspannung: 230 V / 24VDC

Regelung: PID Regler

Elektrische Anschlüsse:

Netzanschluss: 400 V / 50Hz, auf Klemme

Sollwertvorgabe

Vorlauftemperatur: 0-10 V, auf Klemme

Sammelalarm: potentialfreier Kontakt auf Klemme

Ein v. extern: potentialfreier Kontakt auf Klemme

Mechanische Anschlüsse: Umlaufkreis: Flansch DIN 2633 DN 50 PN 16

Abmessungen (ca.): Länge: 2300 mm

Höhe: 2200 mm

Breite: 1350 mm

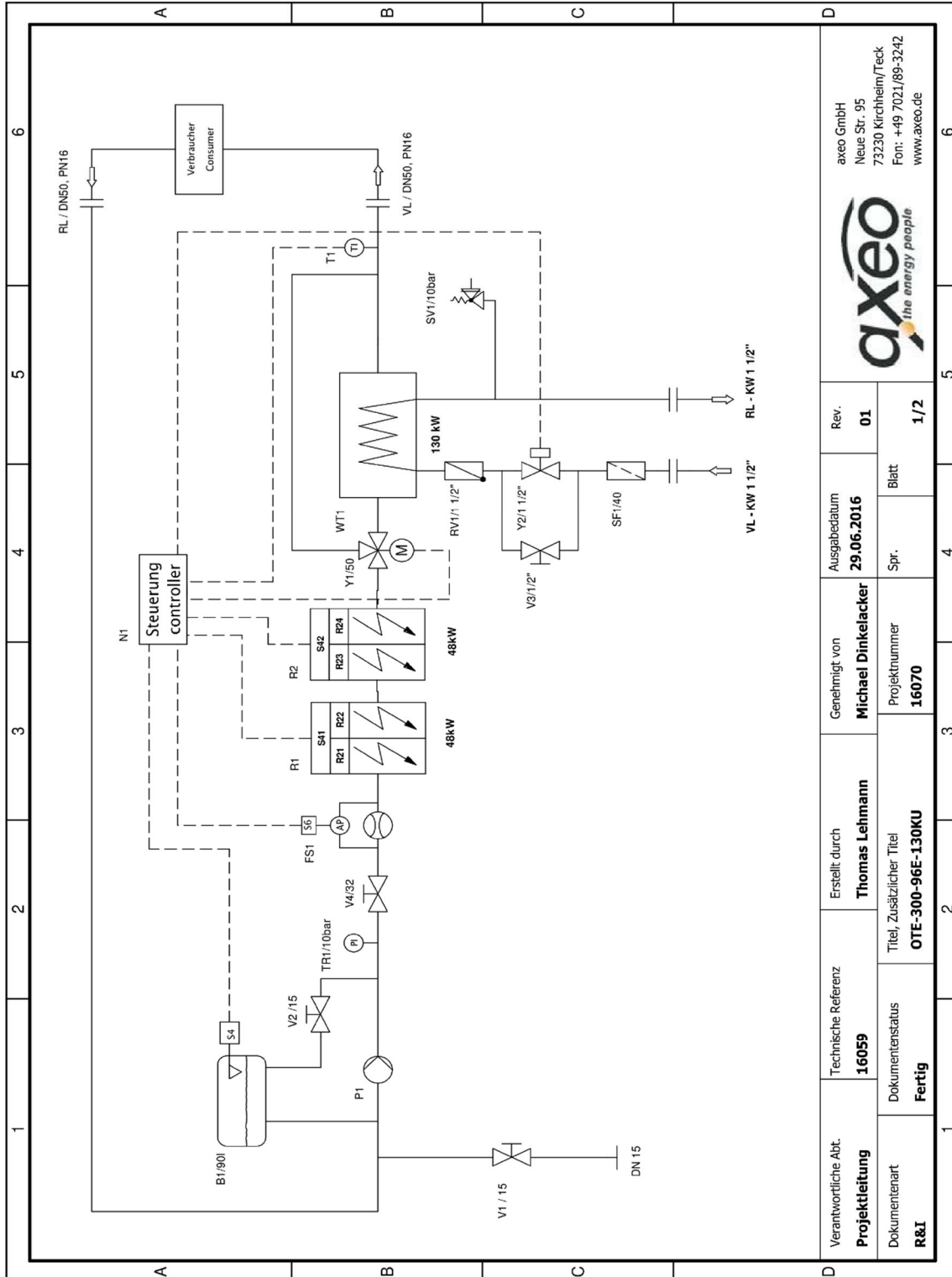
Lieferumfang:

- Konstruktive Ausarbeitung und Zeichnungserstellung
- R+I-Fließbild
- Funktionsbeschreibung
- Druckbehälterfertigung nach DGRL
- Dokumentation deutsch englisch, alternativ andere Sprachen nach CE Richtlinien



Öltemperiereinheit OTE 300 – 96E – 130KU

R&I Schema



axeo GmbH Neue Str. 95 73230 Kirchheim/Teck Fon: +49 7021/89-3242 www.axeo.de	
Rev.	01
Ausgabedatum	29.06.2016
Genehmigt von	Michael Dinkelacker
Erstellt durch	Thomas Lehmann
Technische Referenz	16059
Titel, Zusätzlicher Titel	OTE-300-96E-130KU
Dokumentenstatus	Fertig
Verantwortliche Abt.	Projektleitung
Dokumententyp	R&I
Projektnummer	16070
Spr.	Blatt
Rev.	1/2