

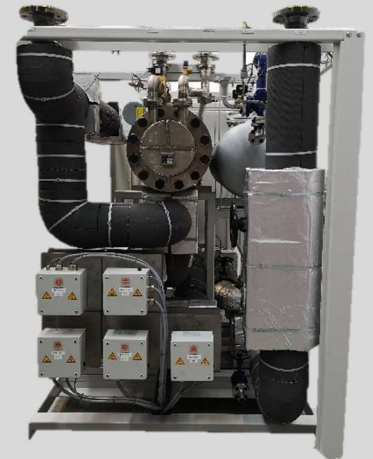


Wärmeträgeröleinheit OTE-410-250E-250KU

Technische Spezifikation

Einsatzbereich:	20-410°C (Medium Fragoltherm)
Heizleistungen:	250 kW el.
Heizsteuerung:	SSR
Kühlleistung:	250 kW bei 100 °C und 15 °C Kühlwasser über Edelstahlkühler
Kühlersteuerung:	3-Wege Kühlerumgehung (KU) DN 65, PN 16 mit Endschalter und Stellungsregler
Pumpe:	Hochtemperaturpumpe mit Magnetkupplung
Pumpenleistung:	Druckbetrieb – max. 40 m max. 40 m ³ /h Kennlinienpunkt: ca. 38 m ³ /h bei 38 m
Anschlüsse:	zur Presse
Ölkreislauf:	DN 65, PN 40 (VL/RL)
Kühlwasser:	2" AG
Drucküberlagerung:	Stickstoff 12 bar
Ausführung:	Hochtemperaturstähle und –Pumpe Schrauben Edelstahl
Ausdehnungsgefäß:	120l (für max. 200 l externes Volumen)

Überblick





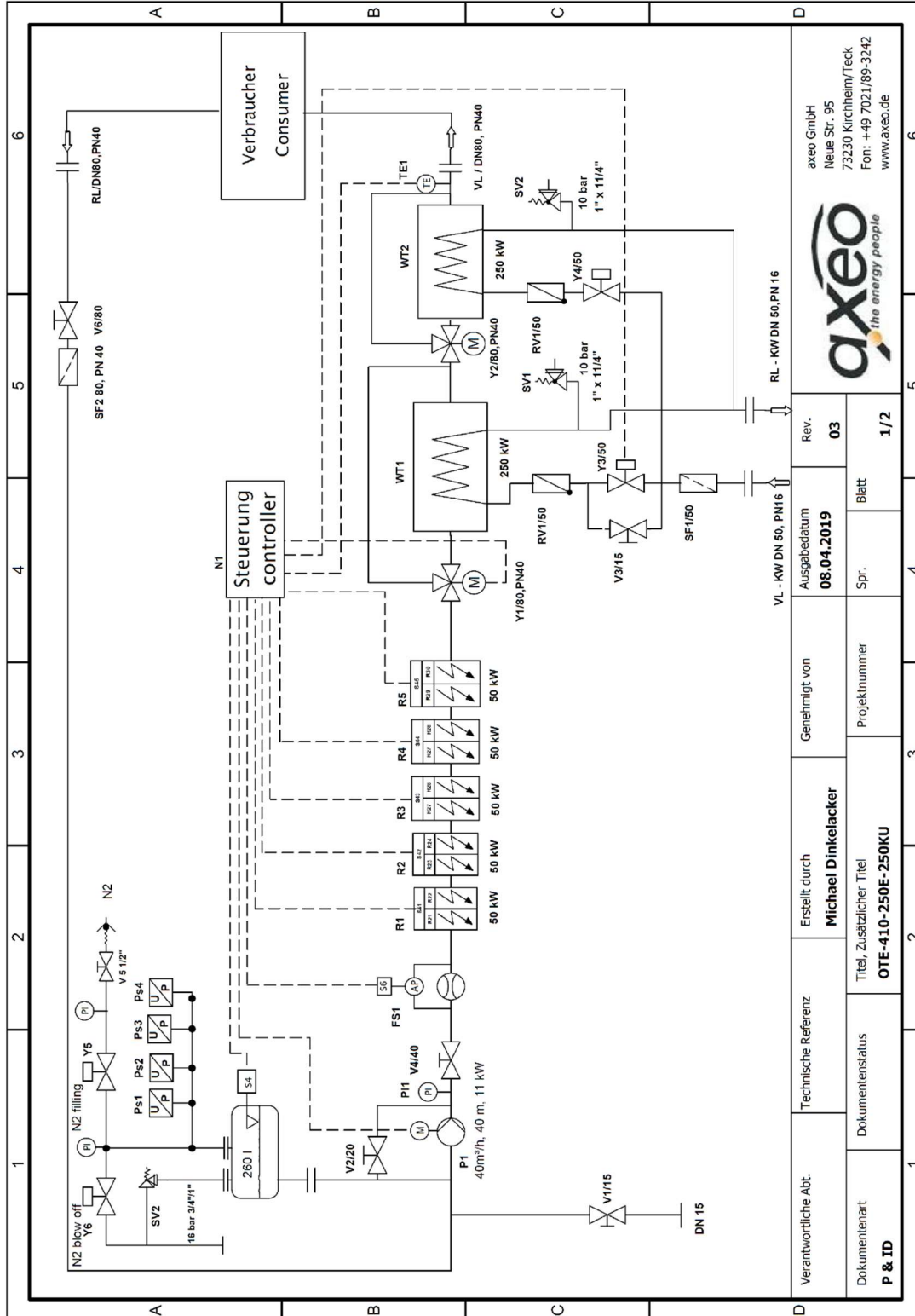
Wärmeträgeröleinheit OTE-410-250E-250KU

Elektrik:	nach VDE im Schaltkasten
Steuer-Spannung:	230 V, 50 Hz
Steuerung:	PID Regler mit 3 Punktregler Heizen/Kühlen
Schnittstelle:	Sollwertvorgabe: 0-10V, Sammelalarm, Ein/Aus von extern, Pumpe läuft, potentialfrei
Schalter:	Sollwert intern/extern
Temperaturüberwachung:	automatisch über Regler
Temperaturbegrenzung:	über Kapillarrohrbegrenzer
Durchflussüberwachung:	Differenzdruckwächter
Trockengehschutz:	Schwimmerschalter
Drucküberwachung:	Druckbegrenzer pmin, pmax
Isolation:	mit Alukaschierter Mineralwolle (Sondermaterialien auf Anfrage)
Aufbau:	Gehäuse mit integriertem Schaltkasten nach VDE
Farbe:	RAL 7035 lichtgrau
Abmessungen:	ca. 2500 x 1506 x 2300 (L x B x H)
Leergewicht:	ca. 1500 kg



Wärmeträgeröleinheit OTE-410-250E-250KU

R&I Schema



axeo GmbH
 Neue Str. 95
 73230 Kirchheim/Teck
 Fon: +49 7021/89-3242
 www.axeo.de

Rev. **03**
 Ausgabedatum **08.04.2019**

Genehmigt von
 Projektnummer

Blatt **1/2**

Erstellt durch **Michael Dinkelacker**

Technische Referenz
 Dokumentenstatus
 Titel, Zusätzlicher Titel
OTE-410-250E-250KU

Verantwortliche Abt.
 Dokumentenart
P & ID