



Wassertemperiereinheit WTE 140 – 250D – 250KU

Prinzip:	Zwangsumlaufsystem mit dampfbeheizter Wärmetauscher und wassergekühlter PWT zu Behältertemperierung
Umlaufmedium:	Wasser
Betriebsüberdruck:	0 – 6 bar
Temperaturbereich:	bis 140 °C
Heizsystem:	Durchlauferhitzer
Heizmedium:	Sattdampf 3 bar
Heizleistung:	250 kW bei 3 bar Sattdampf und 140 °C Umlaufmedium
Stellglied Heizen:	Dampfregelventil
Kühlsystem:	Rohrbündelwärmetauscher, 250 kW bei 80 °C und 20 °C Kühlwasser
Kühlerregelung:	Kühlerumgehungsventil
Kühlwassermenge:	10 m ³ /h

Überblick





Wassertemperiereinheit WTE 140 – 250D – 250KU

Pumpensystem:	Kreiselpumpe, Pumpenleistung 20 m ³ /h
Motor:	IE3
Füllmenge:	100 l
Expansionsgefäß:	Membranausdehnungsgefäß optional Ausdehnungsbehälter mit Schwimmerschalter und geregelter Drucküberlagerung
Expansionsvolumen:	60 l
Max. externes Volumen:	je nach Anwendung auszulegen
Steuerung:	PID-Regler
Befüllung:	manuell
Drucküberlagerung:	2,5 bar
Mechanischer Aufbau:	Anschlussfertig mit allen erforderlichen Bauteilen auf lackiertem Gestell mit Verkleidungsblechen, Verrohrung und Armaturen aus Stahl bzw. Sphäroguss oder Messing, Ausdehnungsgefäß (60 l), manuelle Befüllung des Umlaufsystems über separaten Anschluss. Optional automatische Befüllung.
Elektrischer Aufbau:	mit elektrischer Steuerung und Regelung, alle elektrischen Komponenten sind in einem Schaltkasten (Schutzart IP54) untergebracht



Wassertemperiereinheit WTE 140 – 250D – 250KU

Anschlüsse:

Wasserkreislauf:	DN 50
Kühlwasser:	DN 50
Steuerspannung:	230V/50HZ
Elektr. Anschluss:	380V-415VV/50Hz 3-Phasen
Schaltschrank:	nach IEC 60204, IEC 61439
Farbe:	RAL 7035 lichtgrau

Elektrische Anschlüsse:

Netzanschluss:	400 V / 50Hz, auf Klemme
Sollwertvorgabe	
Vorlauftemperatur:	0-10 V, auf Klemme
Sammelalarm:	potentialfreier Kontakt auf Klemme
Ein v. extern:	potentialfreier Kontakt auf Klemme

Abmessungen (ca.):	Länge:	1500 mm
	Höhe:	2000 mm
	Breite:	1000 mm

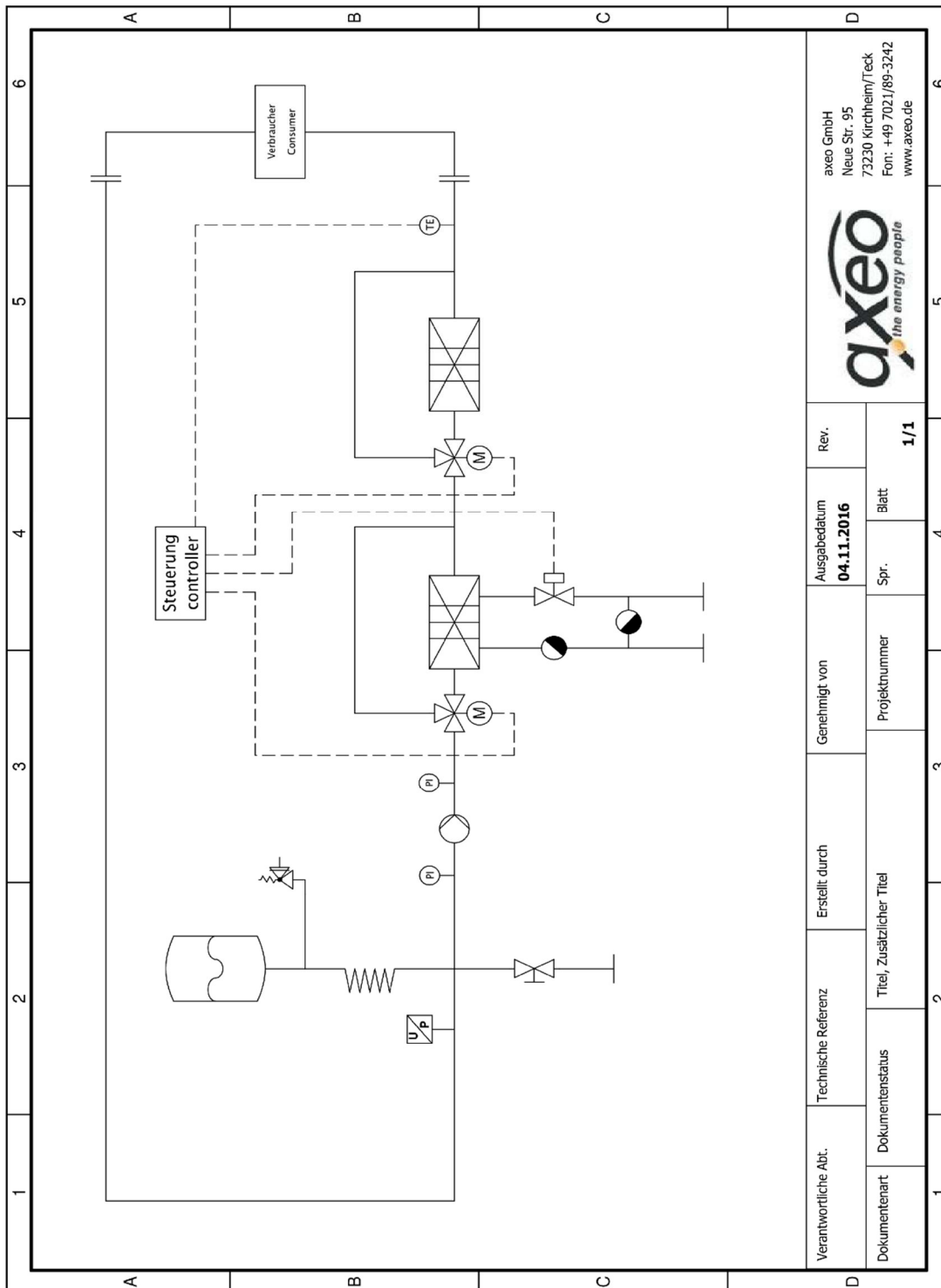
Lieferumfang:

- Konstruktive Ausarbeitung und Zeichnungserstellung
- R+I-Fließbild
- Funktionsbeschreibung
- Druckbehälterfertigung nach DGRL
- Dokumentation deutsch, englisch



Wassertemperiereinheit WTE 140 – 250D – 250KU

R&I Schema



Verantwortliche Abt.		Technische Referenz		Erstellt durch		Genehmigt von		Ausgabedatum		Rev.	
Dokumentenart		Dokumentenstatus		Titel, Zusätzlicher Titel		Projektnummer		Spr.		Blatt	
								04.11.2016		1/1	
axeo GmbH Neue Str. 95 73230 Kirchheim/Teck Fon: +49 7021/89-3242 www.axeo.de						axeo the energy people					