



## Wassertemperiereinheit WTE 140 – 36E – 60KU

<b>Prinzip:</b>	Zwangsumlaufsystem mit Elektrodurchlauferhitzer zur Pressen-und Walzen-Temperierung
<b>Umlaufmedium:</b>	Wasser
<b>Betriebsüberdruck:</b>	0 – 6 bar
<b>Temperaturbereich:</b>	15 bis 140 °C
<b>Heizsystem:</b>	Durchlauferhitzer
<b>Heizmedium:</b>	elektrische Energie
<b>Heizleistung:</b>	36 kW elektrisch
<b>Stellglied Heizen:</b>	Schütze, SSR
<b>Kühlsystem:</b>	Rohrbündelwärmetauscher, 50 kW bei 35 °C Vorlauf- und 15 °C Kühlwassereintrittstemperatur
<b>Kühlerregelung:</b>	Kühlerumgehungsventil umlauf- und Magnetventil kühlwasserseitig
<b>Kühlwassermenge:</b>	4 m <sup>3</sup> /h
<b>Pumpensystem:</b>	Kreiselpumpe
<b>Pumpendaten:</b>	Förderhöhe max. 32 m, Fördermenge max. 8,5 m <sup>3</sup> /h Arbeitspunkt: 6 m <sup>3</sup> /h bei 24 m

### Überblick





## Wassertemperiereinheit WTE 140 – 36E – 60KU

<b>Motorleistung:</b>	0,75 kW
Füllmenge:	25 l
Expansionsgefäß:	Membranausdehnungsgefäß 30 l, optional Ausdehnungsbehälter mit Schwimmerschalter und geregelter Drucküberlagerung
Expansionsvolumen:	15 l
Max. externes Volumen:	je nach Anwendung auszulegen
Steuerung:	PID-Regler
Befüllung:	manuell
Drucküberlagerung:	3,5 bar
<b>Mechanischer Aufbau:</b>	Anschlussfertig mit allen erforderlichen Bauteilen auf lackiertem Gestell mit Verkleidungsblechen, Verrohrung und Armaturen aus Stahl bzw. Sphäroguss oder Messing, Ausdehnungsgefäß, manuelle Befüllung des Umlaufsystems über separaten Anschluss. Optional automatische Befüllung und Entlüftung.
<b>Elektrischer Aufbau:</b>	mit elektrischer Steuerung und Regelung, alle elektrischen Komponenten sind in einem Schaltkasten (Schutzart IP54) untergebracht
<b>Anschlüsse:</b>	
Wasserkreislauf	1 "
Kühlwasser:	3/4 "
Steuerspannung	230V
Elektr. Anschluss	380V-415VV/50Hz 3-Phasen
Schaltschrank	nach IEC 60204, IEC 61439
Farbe:	RAL 7035 lichtgrau



## Wassertemperiereinheit WTE 140 – 36E – 60KU

**Ventilspannung:** 230 V

**Regelung:** PID Regler

**Elektrische Anschlüsse:**

Netzanschluss: 400 V / 50Hz, auf Klemme

Sollwertvorgabe

Vorlauftemperatur: 0-10 V, auf Klemme

Sammelalarm: potentialfreier Kontakt auf Klemme

Ein v. extern: potentialfreier Kontakt auf Klemme

**Mechanische Anschlüsse:** Umlaufkreis: Flansch DIN 2633 DN 50 PN 16

**Abmessungen (ca.):** Länge: 1400 mm

Höhe: 1240 mm

Breite: 500 mm

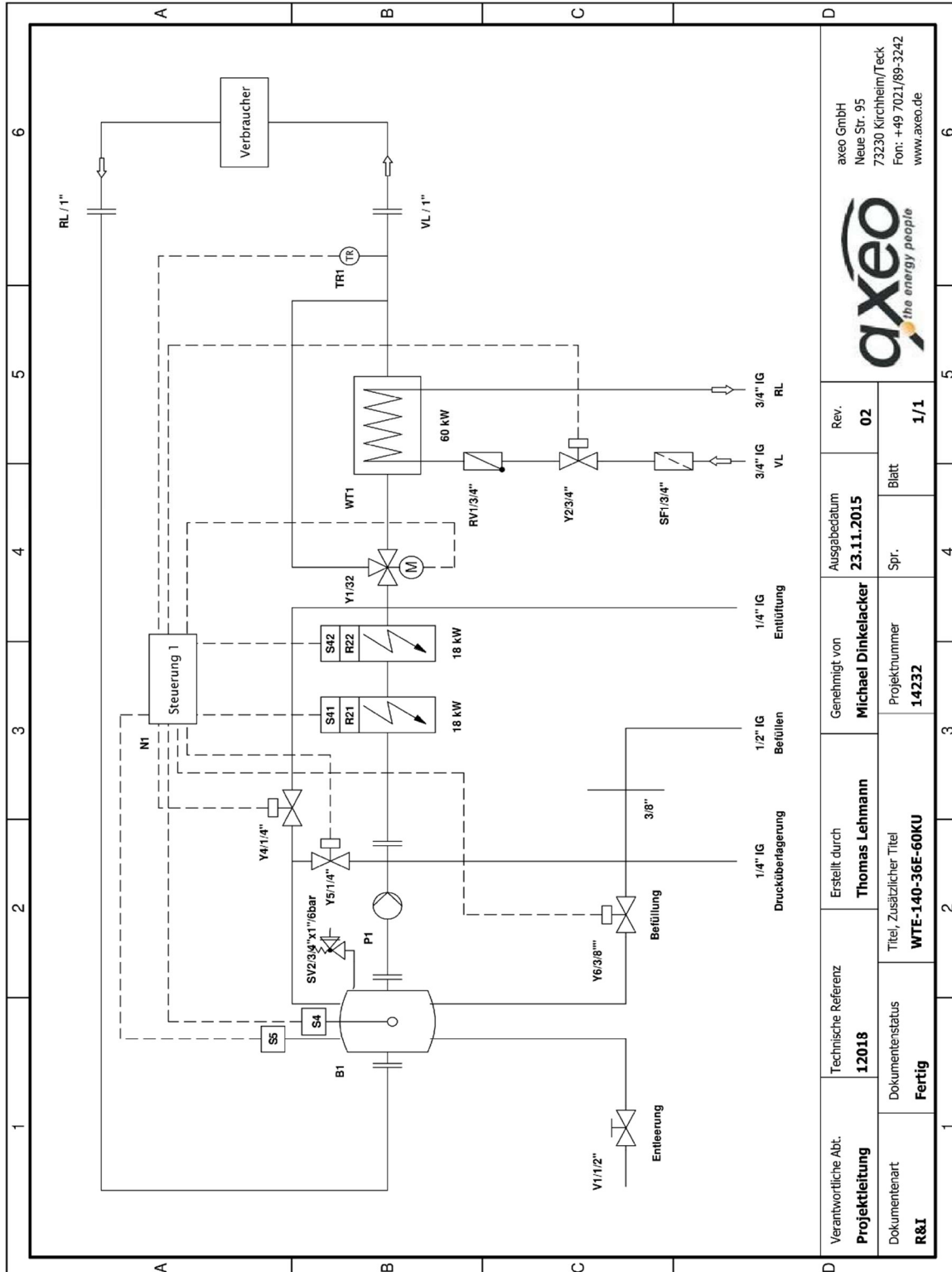
**Lieferumfang:**

- Konstruktive Ausarbeitung und Zeichnungserstellung
- R+I-Fließbild
- Funktionsbeschreibung
- Druckbehälterfertigung nach DGRL
- Dokumentation deutsch, englisch



# Wassertemperiereinheit WTE 140 – 36E – 60KU

## R&I Schema



axeo GmbH Neue Str. 95 73230 Kirchheim/Teck Fon: +49 7021/89-3242 www.axeo.de					
Verantwortliche Abt. <b>Projektleitung</b>	Technische Referenz <b>12018</b>	Erstellt durch <b>Thomas Lehmann</b>	Genehmigt von <b>Michael Dinkelacker</b>	Ausgabedatum <b>23.11.2015</b>	Rev. <b>02</b>
Dokumentenart <b>R&amp;I</b>	Dokumentenstatus <b>Fertig</b>	Titel, Zusätzlicher Titel <b>WTE-140-36E-60KU</b>		Spr. <b>1/1</b>	Blatt <b>1/1</b>