

## Öltemperiereinheit OTE 300 – 48E – 50KU

### Typ OTE 300-48E-50KU

<b>Prinzip:</b>	Zwangsumlaufsystem mit Elektrodurchlauferhitzer zur Pressen-und Walzen-Temperierung	
<b>Umlaufmedium:</b>	Wärmeträgeröl	
<b>Betriebsüberdruck:</b>	0 – 6 bar	
<b>Temperaturbereich:</b>	bis 300 °C	
<b>Heizsystem:</b>	Durchlauferhitzer	
Heizmedium:	elektrische Energie	
Heizleistung:	48 kW elektrisch - 2 x 24 kW	
Stellglied Heizen:	Schütze, SSR	
<b>Kühlsystem:</b>	Rohrbündelwärmetauscher, ca. 50 kW bei 100°C Öl und 20 °C Kühlwasser	
Kühlerregelung:	3 Wege Kühlerumgehung (KU)	
Kühlwassermenge:	5 m <sup>3</sup> /h bei einem Differenzdruck von 2bar	
<b>Pumpensystem:</b>	Kreiselpumpe	
Pumpendaten:	Druckbetrieb – max. 30 m, max. 22m <sup>3</sup> /h (25m <sup>3</sup> /15m <sup>3</sup> /h)	
Motor:	IE3	
Füllmenge:	ca. 60 l	
Expansionsgefäß:	90 l	
Expansionsvolumen:	75 l	
Max. externes Volumen:	300 l	
Steuerung:	PID- Regler	
<b>Mechanischer Aufbau:</b>	Anschlussfertig mit allen erforderlichen Bauteilen auf lackiertem Gestell mit Verkleidungsblechen, Verrohrung und Armaturen aus Stahl bzw. Sphäroguss oder Messing, Ausdehnungsgefäß (90 l), manuelle Befüllung des Umlaufsystems über separaten Anschluss.	

**Elektrischer Aufbau:** mit elektrischer Steuerung und Regelung, alle elektrischen Komponenten sind in einem Schaltkasten (Schutzart IP54) untergebracht

**Anschlüsse:**

Ölkreislauf: DN 40 Abgänge nach oben  
Kühlwasser: 1" AG  
Steuerspannung 230V/50HZ  
Elektr. Anschluss 380V-415VV/50Hz 3-Phasen  
Schaltschrank nach IEC 60204, IEC 61439  
Farbe: RAL 7035 lichtgrau

**Abmessungen /**

**Leergewicht:** (1850 x 1770 x 1070 mm L x B x H) / 350 kg

**Ventilspannung:** 230 V

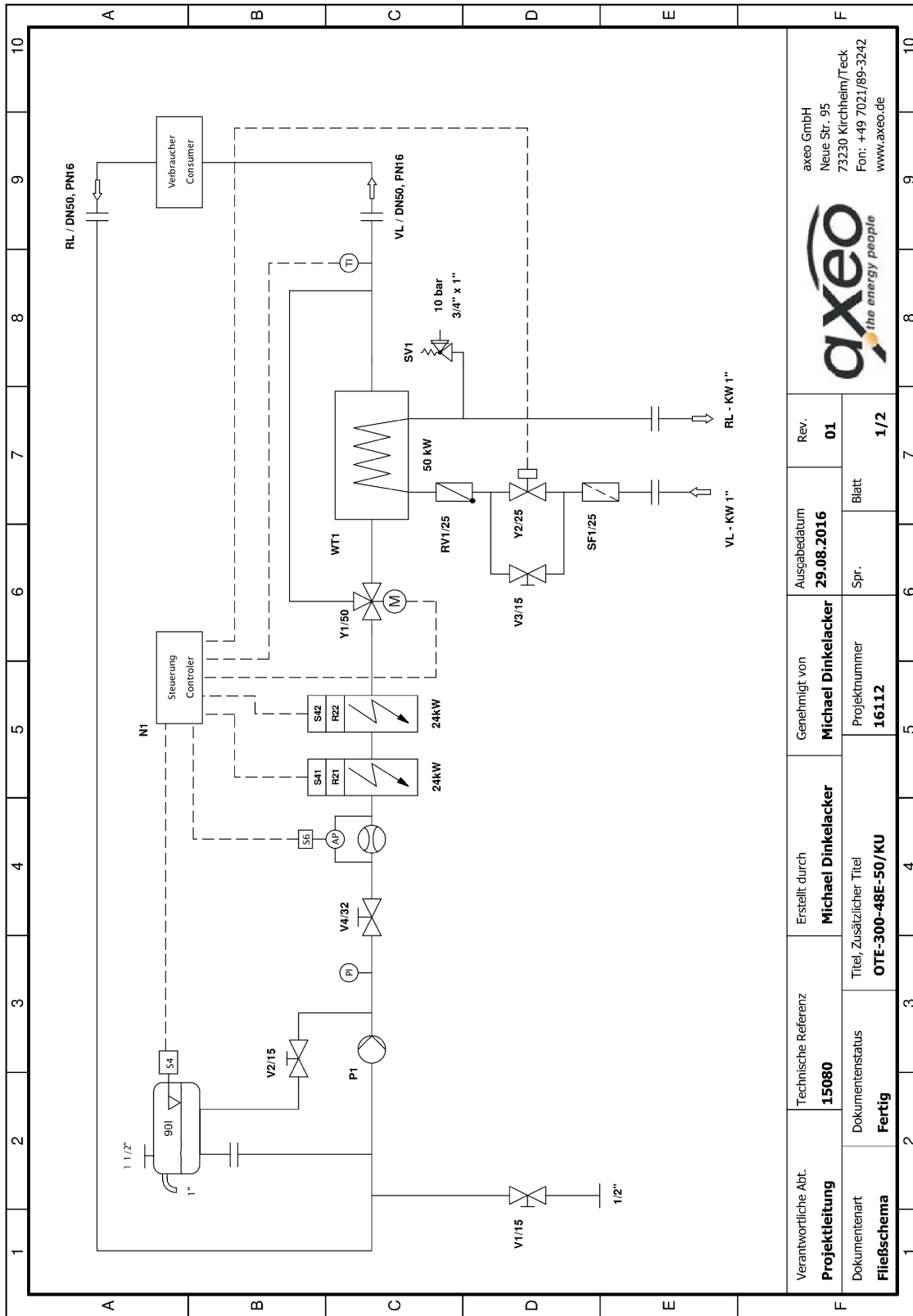
**Regelung:** PID Regler


**Elektrische Anschlüsse:**

Netzanschluss: 400 V / 50Hz, auf Klemme  
Sollwertvorgabe  
Vorlauftemperatur: 0-10 V, auf Klemme  
Sammelalarm: potentialfreier Kontakt auf Klemme  
Ein v. extern: potentialfreier Kontakt auf Klemme

**Mechanische Anschlüsse:** Umlaufkreis: Flansch DIN 2633 DN 40 pN 16

# R&I Schema



axeo GmbH Neue Str. 95 73230 Kirchheim/Teck Fon: +49 7021/89-3242 www.axeo.de	
	
Verantwortliche Abt. <b>Projektleitung</b>	Technische Referenz <b>15080</b>
Dokumentart <b>Fließschema</b>	Dokumentenstatus <b>Fertig</b>
Erstellt durch <b>Michael Dinkelacker</b>	
Titel, Zusätzlicher Titel <b>OTE-300-48E-50/KU</b>	
Genehmigt von <b>Michael Dinkelacker</b>	Projektnummer <b>16112</b>
Ausgabedatum <b>29.08.2016</b>	Spr. <b>1/2</b>
Rev. <b>01</b>	Blatt <b>1/2</b>

Technische Änderungen vorbehalten