

Wassertemperiereinheit WTE 140 – 100D – 100KU

Typ WTE 140-100D-100KU

Prinzip:	Zwangsumlaufsystem mit Dampfbeheizten Wärmetauscher und wassergekühlten PWT zur Behältertemperierung	
Umlaufmedium:	Wasser	
Betriebsüberdruck:	0 – 6 bar	
Temperaturbereich:	bis 140 °C	
Heizsystem:	Durchlauferhitzer	
Heizmedium:	Sattdampf 3 bar	
Heizleistung:	100 kW bei 3 bar Sattdampf und 140 °C Umlaufmedium	
Stellglied Heizen:	Dampfventil	
Kühlsystem:	Rohrbündelwärmetauscher, 100 kW bei 80 °C und 20 °C Kühlwasser	
Kühlerregelung:	Kühlerumgehungsventil	
Kühlwassermenge:	6 m ³ /h	
Pumpensystem:	Kreiselpumpe, Pumpenleistung 10 m ³ /h	
Motor:	IE3	
Füllmenge:	50 l	
Expansionsgefäß:	Membranausdehnungsgefäß optional Ausdehnungsbehälter (50l) mit Schwimmerschalter und geregelter Drucküberlagerung	
Expansionsvolumen:	20 l	
Max. externes Volumen:	je nach Anwendung auszulegen	
Steuerung:	PID-Regler	
Befüllung:	manuell	
Drucküberlagerung:	2,5 bar	

Mechanischer Aufbau: Anschlussfertig mit allen erforderlichen Bauteilen auf lackiertem Gestell mit Verkleidungsblechen, Verrohrung und Armaturen aus Stahl bzw. Sphäroguss oder Messing, Ausdehnungsgefäß (90 l), manuelle Befüllung des Umlaufsystems über separaten Anschluss.

Elektrischer Aufbau: mit elektrischer Steuerung und Regelung, alle elektrischen Komponenten sind in einem Schaltkasten (Schutzart IP54) untergebracht

Anschlüsse:

Wasserkreislauf: DN 50, pN 16
Kühlwasser: DN 40, pN 16
Steuerspannung: 230V/50HZ
Elektr. Anschluss: 380V-415VV/50Hz 3-Phasen
Schaltschrank nach IEC 60204, IEC 61439
Farbe: RAL 7035 lichtgrau

Elektrische Anschlüsse:

Netzanschluss: 400 V / 50Hz, auf Klemme
Sollwertvorgabe
Vorlauftemperatur: 0-10 V, auf Klemme
Sammelalarm: potentialfreier Kontakt auf Klemme
Ein v. extern: potentialfreier Kontakt auf Klemme

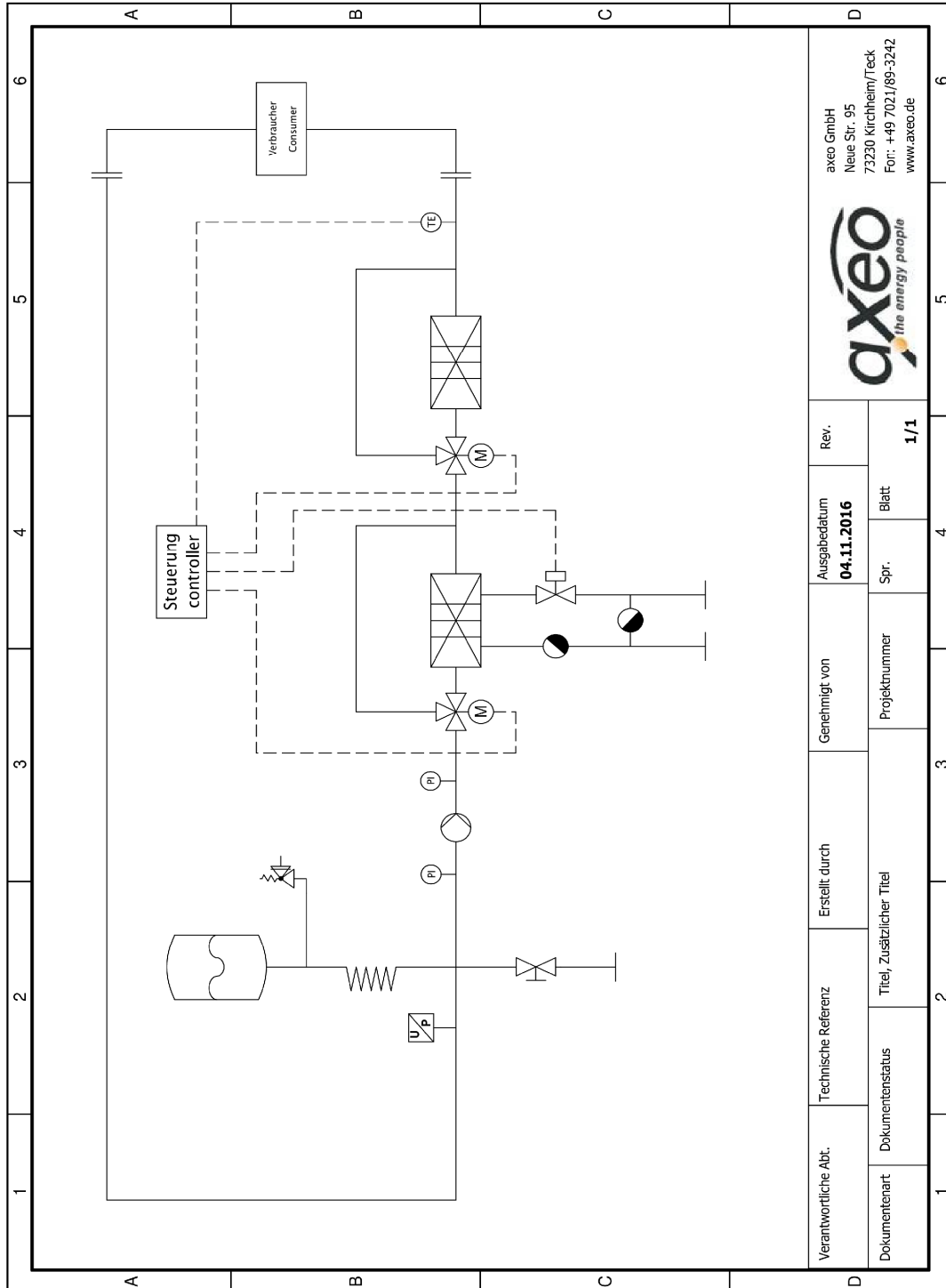
Mechanische Anschlüsse: Umlaufkreis: Flansch DIN 2633 DN 50 PN 16

Abmessungen (ca.): Länge: 1300 mm
Höhe: 1750 mm
Breite: 800 mm

Lieferumfang:

- Konstruktive Ausarbeitung und Zeichnungserstellung
- R+I-Fließbild
- Funktionsbeschreibung
- Druckbehälterfertigung nach DGRL
- Dokumentation deutsch, englisch

R&I Schema



Verantwortliche Abt.	Technische Referenz	Erstellt durch	Genehmigt von	Ausgabedatum	Rev.
Dokumententart	Dokumentenstatus	Titel, Zusätzlicher Titel	Projektnummer	Spr.	Blatt
					1/1



axeo GmbH
 Neue Str. 95
 73230 Kirchheim/Teck
 Fon: +49 7021/89-3242
 www.axeo.de

Technische Änderungen vorbehalten