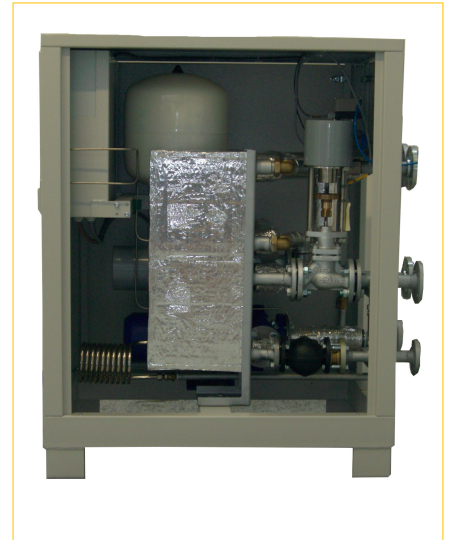


## Wassertemperiereinheit WTE 140 – 200D – 200KU

### Typ WTE 140-200D-200KU

<b>Prinzip:</b>	Zwangsumlaufsystem mit dampfbeheizter Wärmetauscher und wassergekühlter PWT zu Behältertemperierung
<b>Umlaufmedium:</b>	Wasser
<b>Betriebsüberdruck:</b>	0 – 6 bar
<b>Temperaturbereich:</b>	bis 140°C
<b>Heizsystem:</b>	Durchlauferhitzer
Heizmedium:	Sattdampf 3 bar
Heizleistung:	200 kW elektrisch
Stellglied Heizen:	Dampfregeventil
 <b>Kühlsystem:</b>	 Rohrbündelwärmetauscher, 200 kW bei 35 °C Vorlauf- und 15 °C Kühlwassereintrittstemperatur
Kühlerregelung:	Kühlerumgehungsventil Umlauf- und Magnetventil kühlwasserseitig
Kühlwassermenge:	10 m <sup>3</sup> /h
 <b>Pumpensystem:</b>	 Kreiselpumpe
Pumpendaten:	Förderhöhe max. 25 m, Fördermenge max. 4,5 m <sup>3</sup> /h Arbeitspunkt: 2,5 m <sup>3</sup> /h bei 21 m
Motorleistung:	15 kW
Füllmenge:	80 l
Expansionsgefäß:	Membranausdehnungsgefäß 70 l, optional Ausdehnungsbehälter mit Schwimmerschalter und geregelter Drucküberlagerung
Expansionsvolumen:	60 l
Max. externes Volumen:	je nach Anwendung auszulegen
Steuerung:	PID-Regler
Befüllung:	manuell
Drucküberlagerung:	3,5 bar



**Mechanischer Aufbau:** Anschlussfertig mit allen erforderlichen Bauteilen auf lackiertem Gestell mit Verkleidungsblechen, Verrohrung und Armaturen aus Stahl bzw. Sphäroguss oder Messing, Ausdehnungsgefäß (60 l), manuelle Befüllung des Umlaufsystems über separaten Anschluss. Alternativ automatische Befüllung und Entlüftung

**Elektrischer Aufbau:** mit elektrischer Steuerung und Regelung, alle elektrischen Komponenten sind in einem Schaltkasten (Schutzart IP54) untergebracht

**Anschlüsse:**

Wasserkreislauf	DN 50, pN 16
Kühlwasser:	DN 40, pN 16
Steuerspannung:	230V
Elektr. Anschluss	380V-415VV/50Hz 3-Phasen
Schaltschrank	nach IEC 60204, IEC 61439
Farbe:	RAL 7035 lichtgrau

**Ventilspannung:** 230 V

**Regelung:** PID Regler

**Elektrische Anschlüsse:**

Netzanschluss:	400 V / 50Hz, auf Klemme
Sollwertvorgabe	
Vorlauftemperatur:	0-10 V, auf Klemme
Sammelalarm:	potentialfreier Kontakt auf Klemme
Ein v. extern:	potentialfreier Kontakt auf Klemme

**Mechanische Anschlüsse:** Umlaufkreis: Flansch DIN 2633 DN 50 PN 16

<b>Abmessungen (ca.):</b>	Länge:	1300 mm
	Höhe:	1800 mm
	Breite:	1000 mm

**Lieferumfang:**

- Konstruktive Ausarbeitung und Zeichnungserstellung
- R+I-Fließbild
- Funktionsbeschreibung
- Druckbehälterfertigung nach DGRL
- Dokumentation deutsch englisch



## R&I Schema

Technische Änderungen vorbehalten