

## Wassertemperiereinheit WTE 140 – 36E – 60KU

### Typ WTE 140-36E-60KU

<b>Prinzip:</b>	Zwangsumlaufsystem mit Elektrodurchlauferhitzer zur Pressen- und Walzen-Temperierung	
<b>Umlaufmedium:</b>	Wasser	
<b>Betriebsüberdruck:</b>	0 – 6 bar	
<b>Temperaturbereich:</b>	15 bis 140 °C	
<b>Heizsystem:</b>	Durchlauferhitzer	
Heizmedium:	elektrische Energie	
Heizleistung:	36 kW elektrisch	
Stellglied Heizen:	Schütze, SSR	
<b>Kühlsystem:</b>	Rohrbündelwärmetauscher, 50 kW bei 35 °C Vorlauf- und 15 °C Kühlwassereintrittstemperatur	
Kühlerregelung:	Kühlerumgehungsventil umlauf- und Magnetventil kühlwasserseitig	
Kühlwassermenge:	4 m <sup>3</sup> /h	
<b>Pumpensystem:</b>	Kreiselpumpe	
Pumpendaten:	Förderhöhe max. 32 m, Fördermenge max. 8,5 m <sup>3</sup> /h Arbeitspunkt: 6 m <sup>3</sup> /h bei 24 m	
<b>Motorleistung:</b>	0,75 kW	
Füllmenge:	25 l	
Expansionsgefäß:	Membranausdehnungsgefäß 30 l, optional Ausdehnungsbehälter mit Schwimmerschalter und geregelter Drucküberlagerung	
Expansionsvolumen:	15 l	
Max. externes Volumen:	je nach Anwendung auszulegen	
Steuerung:	PID-Regler	
Befüllung:	manuell	
Drucküberlagerung:	3,5 bar	

**Mechanischer Aufbau:** Anschlussfertig mit allen erforderlichen Bauteilen auf lackiertem Gestell mit Verkleidungsblechen, Verrohrung und Armaturen aus Stahl bzw. Sphäroguss oder Messing, Ausdehnungsgefäß, manuelle Befüllung des Umlaufsystems über separaten Anschluss. Optional automatische Befüllung und Entlüftung.

**Elektrischer Aufbau:** mit elektrischer Steuerung und Regelung, alle elektrischen Komponenten sind in einem Schaltkasten (Schutzart IP54) untergebracht

**Anschlüsse:**

Wasserkreislauf	1 "
Kühlwasser:	3/4 "
Steuerspannung	230V
Elektr. Anschluss	380V-415VV/50Hz 3-Phasen
Schaltschrank	nach IEC 60204, IEC 61439
Farbe:	RAL 7035 lichtgrau

**Ventilspannung:** 230 V

**Regelung:** PID Regler

**Elektrische Anschlüsse:**

Netzanschluss:	400 V / 50Hz, auf Klemme
Sollwertvorgabe	
Vorlauftemperatur:	0-10 V, auf Klemme
Sammelalarm:	potentialfreier Kontakt auf Klemme
Ein v. extern:	potentialfreier Kontakt auf Klemme

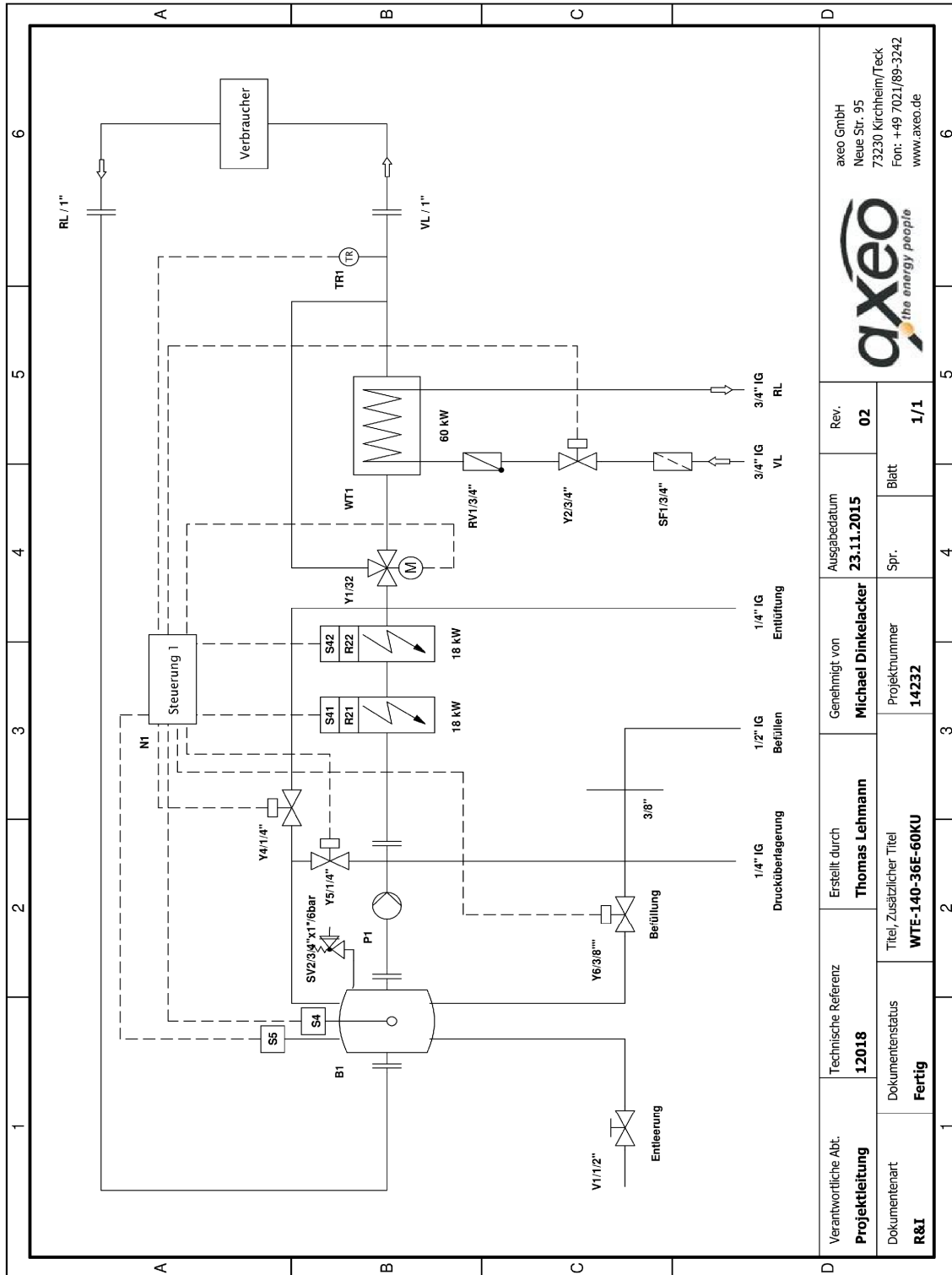
**Mechanische Anschlüsse:** Umlaufkreis: Flansch DIN 2633 DN 50 PN 16

<b>Abmessungen (ca.):</b>	Länge:	1400 mm
	Höhe:	1240 mm
	Breite:	500 mm

**Lieferumfang:**

- Konstruktive Ausarbeitung und Zeichnungserstellung
- R+I-Fließbild
- Funktionsbeschreibung
- Druckbehälterfertigung nach DGRL
- Dokumentation deutsch englisch

# R&I Schema



Verantwortliche Abt. <b>Projektleitung</b>	Technische Referenz <b>12018</b>	Erstellt durch <b>Thomas Lehmann</b>	Genehmigt von <b>Michael Dinkelacker</b>	Ausgabedatum <b>23.11.2015</b>	Rev. <b>02</b>	axeo GmbH Neue Str. 95 73230 Kirchheim/Teck Fon. +49 7021/89-3242 www.axeo.de	
						Dokumentenstatus <b>Fertig</b>	Titel, Zusätzlicher Titel <b>WTE-140-36E-60KU</b>

Technische Änderungen vorbehalten