

## Öltemperiereinheit OTE 300 – 20E – 20KU

### Typ OTE 300-20E-20KU

<b>Prinzip:</b>	Zwangsumlaufsystem mit Elektrodurchlauferhitzer zur Pressen-und Walzen-Temperierung	
<b>Umlaufmedium:</b>	Wärmeträgeröl	
<b>Betriebsüberdruck:</b>	0 – 6 bar	
<b>Temperaturbereich:</b>	bis 300 °C	
<b>Heizsystem:</b>	Durchlauferhitzer	
Heizmedium:	elektrische Energie	
Heizleistung:	20 kW elektrisch	
Stellglied Heizen:	Schütze, SSR	
<b>Kühlsystem:</b>	Rohrbündelwärmetauscher, ca. 30 kW bei 100°C Öl und 20 °C Kühlwasser	
Kühlerregelung:	3 Wege Kühlerumgehung (KU)	
Kühlwassermenge:	5 m <sup>3</sup> /h bei einem Differenzdruck von 2bar	
<b>Pumpensystem:</b>	Kreiselpumpe	
Pumpendaten:	Druckbetrieb – max. 30 m, max. 22m <sup>3</sup> /h (25m <sup>3</sup> /15m <sup>3</sup> /h)	
Motor:	IE3	
Füllmenge:	ca. 30-50 l	
Expansionsgefäß:	25 l	
Expansionsvolumen:	20 l	
Max. externes Volumen:	75 l	
Steuerung:	keine	
<b>Mechanischer Aufbau:</b>	Anschlussfertig mit allen erforderlichen Bauteilen auf lackiertem Gestell mit Verkleidungsblechen, Verrohrung und Armaturen aus Stahl bzw. Sphäroguss oder Messing, Ausdehnungsgefäß (25 l), manuelle Befüllung des Umlaufsystems über separaten Anschluss.	

**Elektrischer Aufbau:** mit elektrischer Steuerung und Regelung, alle elektrischen Komponenten sind in einem Schaltkasten (Schutzart IP54) untergebracht alternativ kundenseitige Steuerung

**Anschlüsse:**

Ölkreislauf: DN 32  
Kühlwasser: 1" AG  
Steuerspannung 230V/24VDC/50HZ  
Elektr. Anschluss 380V-415VV/50Hz 3-Phasen  
Farbe: RAL 7035 lichtgrau

**Abmessungen /  
Leergewicht:**

1330 x 491 x 1537 (L x B x H) / 160 kg

**Ventilspannung:** 230 V  
**Regelung:** PID Regler

**Elektrische Anschlüsse:**

Netzanschluss: 400 V / 50Hz, auf Klemme  
Sollwertvorgabe  
Vorlauftemperatur: 0-10 V, auf Klemme  
Sammelalarm: potentialfreier Kontakt auf Klemme  
Ein v. extern: potentialfreier Kontakt auf Klemme

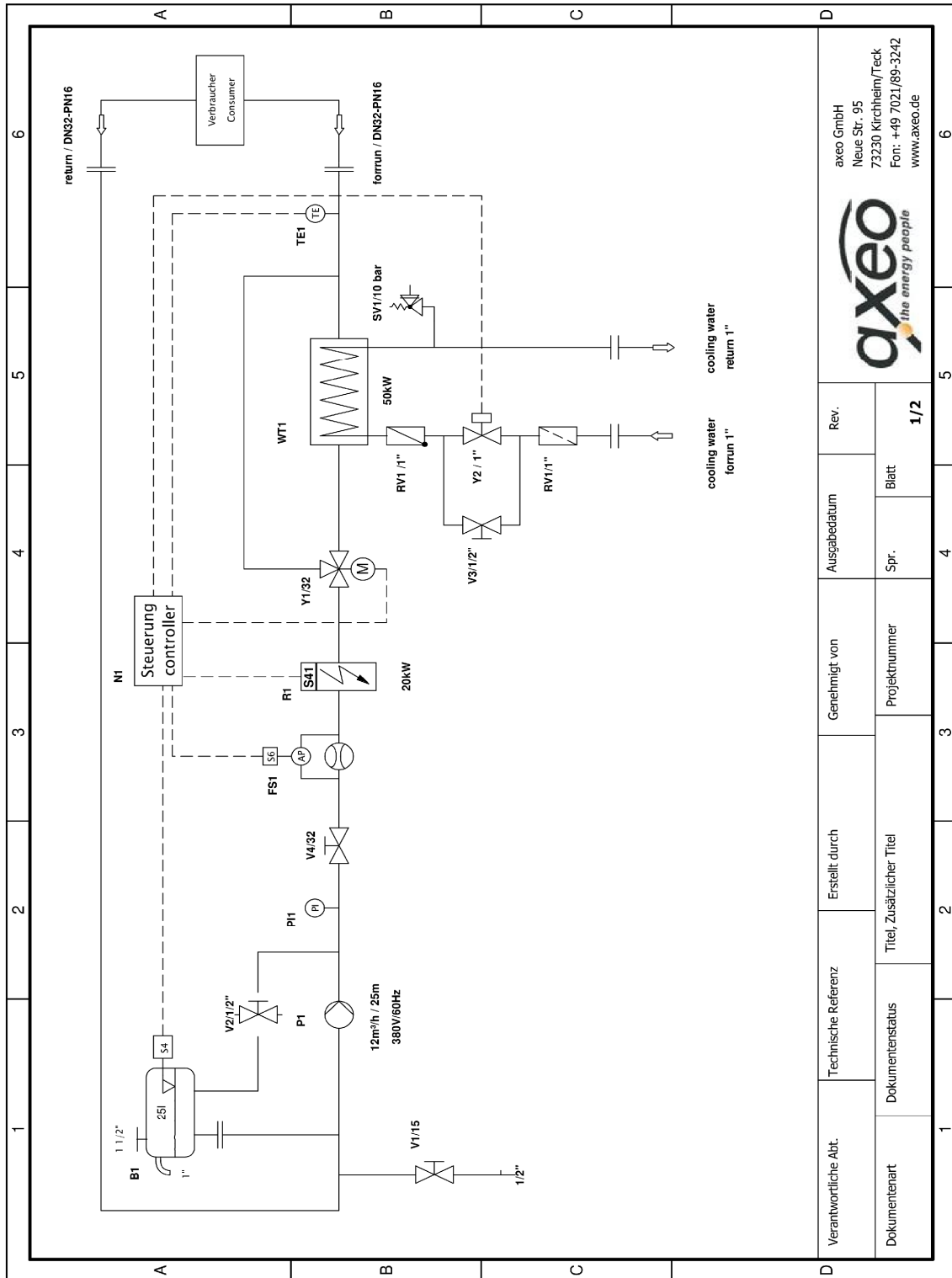
**Mechanische Anschlüsse:** Umlaufkreis: Flansch DIN 2633 DN 32 PN 16

**Abmessungen (ca.):** Länge: 1850 mm  
Höhe: 1800 mm  
Breite: 560 mm

**Lieferumfang:**

- Konstruktive Ausarbeitung und Zeichnungserstellung
- R+I-Fließbild
- Funktionsbeschreibung
- Druckbehälterfertigung nach DGRL
- Dokumentation deutsch, englisch

# R&I Schema



Verantwortliche Abt.	Technische Referenz	Erstellt durch	Genehmigt von	Ausgabedatum	Rev.
	Dokumentenstatus	Titel, Zusätzlicher Titel	Projektnummer	Spr.	Blatt
Dokumententart					1/2

axeo GmbH  
 Neue Str. 95  
 73230 Kirchheim/Teck  
 Fon: +49 7021/89-3242  
 www.axeo.de



Technische Änderungen vorbehalten