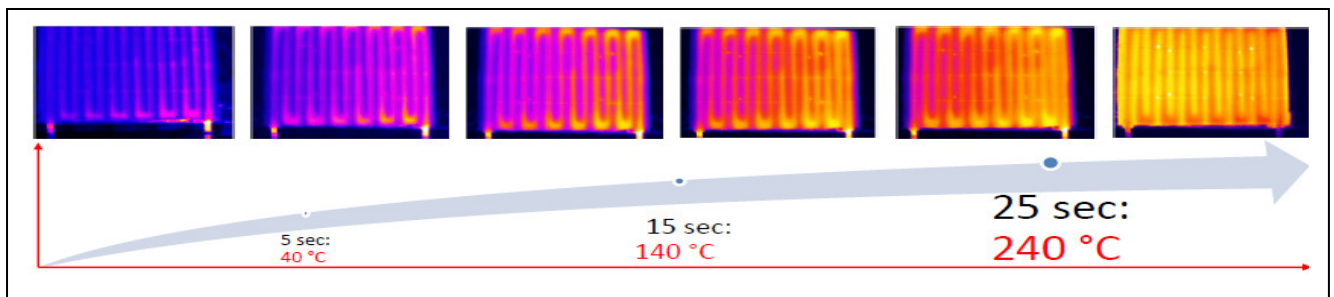


Öltemperiereinheit OTE 2 -300 – 96E/0 –120/0KU-Eco2

Typ OTE 2-300-96E/0-120/0KU-Eco2

Prinzip:

2 Kreisgerät: 1 Heizkreis 96kW 300°C
 1 Kühlkreis 120kW 20°C
 Mischung Heißöl/ Kaltöl aus Verbraucher
 über Sekundärkreis. Somit wird nur
 der eigentliche Verbraucher geheizt
 und gekühlt.



Umlaufmedium: Wärmeträgeröl
Betriebsüberdruck: 0 – 6 bar
Temperaturbereich: bis 300°
Temperaturregler: SPS oder 3 Temperaturregler

Heizsystem: Durchlauferhitzer
 Heizmedium: elektrische Energie
 Heizleistung: 96 kW elektrisch
Pumpe/ Heizen: 30m³/h, 40 FIS, 5,5kW
 Füllmenge: ca. 100 l

Kühlsystem: Plattenwärmetauscher Kühlwassereintrittstemperatur
 Kühlmedium: Wasser/ Wärmeträgeröl
 Stellglied kühlen: Magnetventil
 Pumpe/ Kühlen: 30m³/h, 40 FIS, 5,5kW
 Füllmenge: ca. 100l

Expansionsgefäß: 265 l
 Expansionsvolumen: 250l

Max. externes Volumen: 220 l

Anschlüsse:

Ölkreisläufe: DN 50, PN 16 (Flansch DIN 2633)

Kühlwasser: R 1 ½ " (Außengewinde)

Steuerspannung 230V/50HZ

Elektr. Anschluss 3 x 380 - 415 V, 50 Hz

Schaltschrank nach IEC 60204, IEC 61439

Farbe: RAL 7035 lichtgrau

Abmessungen /

Leergewicht: (2000 x 1300 x 2350 mm L x B x H) / ca. 1500 kg

Ventilspannung: 230 V

Steuerspannung: 230 V

Lieferumfang:

- Konstruktive Ausarbeitung und Zeichnungserstellung
- R+I-Fließbild
- Funktionsbeschreibung
- Druckbehälterfertigung nach ASME
- Fertigungsterminplanung (4 – wöchentlich)
- Dokumentation

R&I Schema

