

Wärmeträgeröleinheit OTE-300/400-500E-500KU

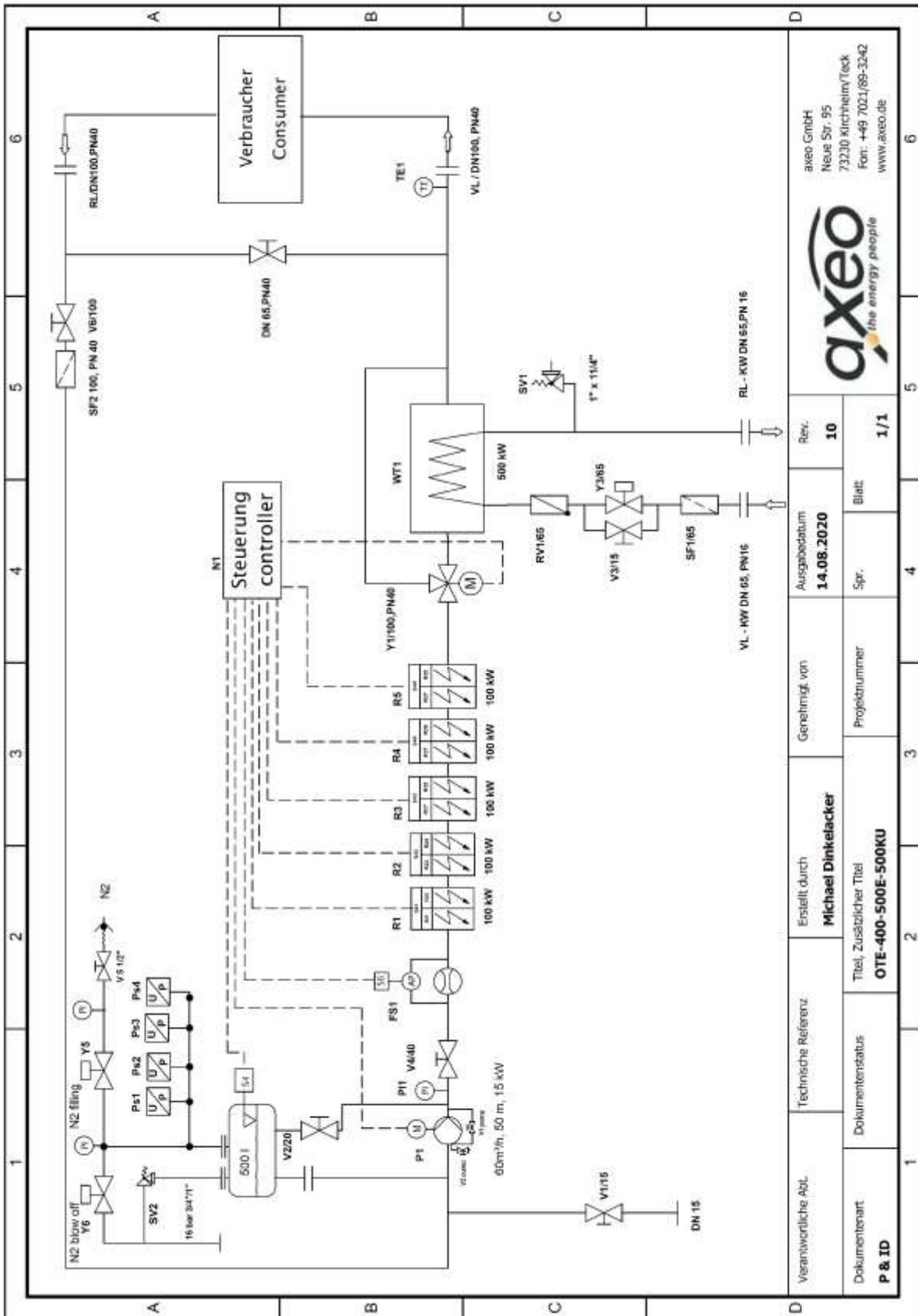
Typ OTE-300/400-500E-500KU

Technische Spezifikation

Einsatzbereich:	20-300°C/400°C (Medium Syltherm800 alt. Fragol X-75A) nach deutscher Norm
Heizleistungen:	500 kW el.
Heizsteuerung:	SSR
Kühlleistung:	500 kW zur Kühlung bei Delta T = 65 K über Rohrbündelkühler 16 m ² Kühlung bei 15 °C Kühlwasser bis 40 °C möglich
Kühlersteuerung:	3-Wege Kühlerumgehung (KU) DN 100, PN 40 mit Endschalter und Stellungsregler
Pumpe:	Kreiselpumpe magnetgekuppelt
Pumpenleistung:	Druckbetrieb – max. 60 m ³ /h max. 50 m
Anschlüsse:	VL, RL
Ölkreislauf:	DN 100, PN 40 (VL/RL)
Kühlwasser:	DN 50 AG
Ausdehnungsgefäß:	300 l
Drucküberlagerung:	Stickstoffüberlagerung bis 16 bar mit Befüll-Entleereinrichtung und Druckregelung, Sicherheitsventil 16 bar zur Absicherung nach VDE im Schaltkasten
Elektrik:	24VDC
Steuer-Spannung:	über Steuerung
Temperaturüberwachung:	über Kapillarrohrbegrenzer
Temperaturbegrenzung:	Differenzdruckwächter
Durchflussüberwachung:	Schwimmerschalter
Trockengehschutz:	Gehäuse mit integriertem Schaltkasten nach VDE
Aufbau:	RAL 7035 lichtgrau
Farbe:	ca. 2900 x 1760 x 2200 (L x B x H)
Abmessungen:	ca. 1800 kg
Leergewicht:	Siemens SPS S7-1500 mit Touch Panel und PNP Koppler
Steuerung:	Profinet
Schnittstelle:	R&I Schema auf Bildschirm mit Soll- und Istwerten
Anzeigen:	



Technische Änderungen vorbehalten



Verantwortliche Abl.	Technische Referenz	Erstellt durch Michael Dinkelacker	Genehmigt von	Ausgabedatum 14.08.2020	Rev. 10
				Dokumentenstatus	Teil, zusätzlicher Teil OTE-400-500E-500KU
P & ID					

axeo GmbH
 Neue Str. 95
 73230 Kirchheim/Teck
 Fon: +49 7021/89-3242
 www.axeo.de